

1:100



PŘESNÉ ROZMĚRY JE NUTNO OVĚŘIT ZHOTOVITELEM PŘÍMO NA STAVBĚ V PRŮBĚHU REALIZACE

PŘÍPADNÉ ÚPRAVY PROJEKTOVÉ DOKUMENTACE MUSÍ BÝT SCHVALENY ZODPOVĚDNÝM PROJEKTANTEM, TECHNICKÝM DOZOREM INVESTORA A INVESTOREM. O PŘÍPADNÉ NESROVNALOSTI PROJEKTOVÉ DOKUMENTACE OPROTI SKUTEČNOSTI BUDE PROJEKTANT NEPRODLENĚ INFORMOVÁN TAK, ABY MOHL PROVĚST PŘÍSLUŠNÉ KOREKCE PROJEKTOVÉ DOKUMENTACE.

REALIZACE STAVBY BUDE PROVEDENA V SOULADU S PLATNÝMI ČESKÝMI A EVROPSKÝMI NORMAMI, PLATNÝMI VYHLÁŠKAMI A OBECNĚ TECHNICKÝMI POŽADAVKY NA VÝSTAVBU.

VEŠKERÁ VÝROBA A ZABUDOVÁNÍ PRVKŮ STAVBY, ČÁSTÍ KONSTRUKCÍ, KOMPLETAČNÍCH KONSTRUKCÍ A POUŽITÝCH SYSTÉMŮ NA STAVBĚ BUDE PROVEDENA PODLE DODAVATELEM ZPRACOVANÉ DÍLENSKÉ DOKUMENTACE NEBO TECHNICKÝCH LISTŮ JEDNOTLIVÝCH VÝROBCŮ A NA ZÁKLADĚ INVESTOREM A ARCHITEKTEM SCHVÁLENÝCH VZORKŮ.

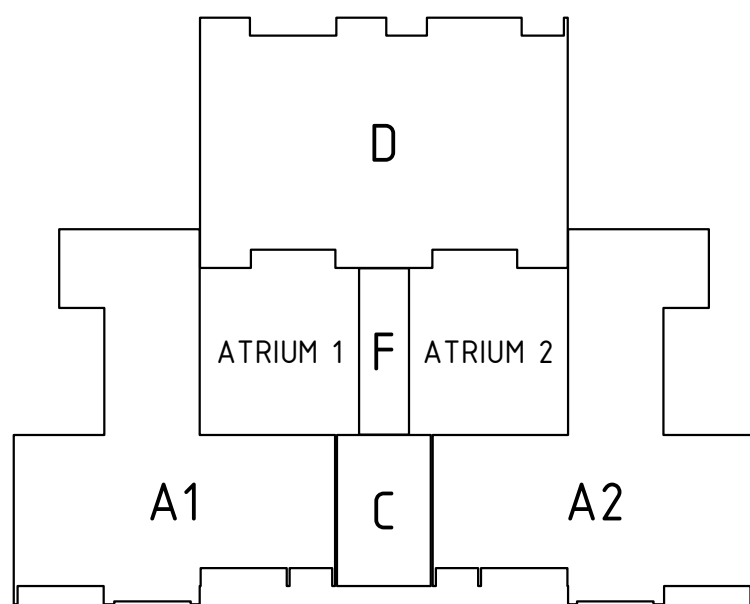
POUŽITÉ SYSTÉMY BUDOU OBSAHOVAT DOPLŇKOVÉ A KOMPLETAČNÍ PRVKY DANÉHO SYSTÉMU, STANOVENÉ VÝROBCEM A BUDOU REALIZOVÁNY V SOULADU S APLIKAČNÍMI POSTUPY VÝROBCE




| Č. M. | NÁZEV MÍSTNOSTI         | M <sup>2</sup> | POZNÁMKA |
|-------|-------------------------|----------------|----------|
| 1.01  | TERASA                  | 6,84           |          |
| 1.02  | HERNA - LEHÁRNA         | 55,68          |          |
| 1.03  | SPOLÉČENSKÁ MÍSTNOST    | 38,45          |          |
| 1.04  | PRACOVNA                | 48,72          |          |
| 1.05  | TERASA                  | 6,84           |          |
| 1.06  | PŘÍPRAVNA POKRMŮ        | 13,16          |          |
| 1.07  | SKLAD ZAHRADNÍCH HRAČEK | 3,78           |          |
| 1.08  | CHODBA                  | 2,77           |          |
| 1.09  | LETNÍ UMÝVÁRNA A WC     | 2,77           |          |
| 1.10  | TERASA                  | 3,36           |          |
| 1.11  | SKLAD LEHÁTEK           | 4,56           |          |
| 1.12  | SKLAD HRAČEK            | 3,42           |          |
| 1.13  | UMÝVÁRNA DĚTÍ           | 18,77          |          |
| 1.14  | WC DĚTÍ                 | 7,41           |          |
| 1.15  | ŠATNA DĚTÍ              | 17,74          |          |
| 1.16  | CHODBA                  | 4,03           |          |
| 1.17  | ÚKLIDOVÁ KOMORA         | 1,26           |          |
| 1.18  | WC ZAMĚSTNANCŮ          | 1,26           |          |
| 1.19  | ŠATNA ZAMĚSTNANCŮ       | 7,29           |          |
| 1.20  | VSTUP                   | 13,00          |          |
| 1.21  | SCHODIŠTĚ               | 13,44          |          |
| 1.22  | SKLEP                   | 13,44          |          |
| 1.23  | SCHODIŠTĚ               | 17,00          |          |
| 1.24  | VÝMĚNÍK                 | 50,88          |          |
| 1.25  | VÝMĚNÍK                 | 39,33          |          |
| 1.26  | TERASA                  | 6,84           |          |
| 1.27  | HERNA - LEHÁRNA         | 55,68          |          |
| 1.28  | SPOLÉČENSKÁ MÍSTNOST    | 38,45          |          |
| 1.29  | PRACOVNA                | 48,72          |          |
| 1.30  | TERASA                  | 6,84           |          |
| 1.31  | PŘÍPRAVNA POKRMŮ        | 13,16          |          |
| 1.32  | SKLAD ZAHRADNÍCH HRAČEK | 3,78           |          |
| 1.33  | CHODBA                  | 2,77           |          |
| 1.34  | LETNÍ UMÝVÁRNA A WC     | 2,77           |          |
| 1.35  | TERASA                  | 3,36           |          |
| 1.36  | SKLAD LEHÁTEK           | 4,56           |          |
| 1.37  | SKLAD HRAČEK            | 3,42           |          |
| 1.38  | UMÝVÁRNA DĚTÍ           | 18,77          |          |
| 1.39  | WC DĚTÍ                 | 7,41           |          |
| 1.40  | ŠATNA DĚTÍ              | 17,74          |          |
| 1.41  | CHODBA                  | 4,03           |          |
| 1.42  | ÚKLIDOVÁ KOMORA         | 1,26           |          |
| 1.43  | WC ZAMĚSTNANCŮ          | 1,26           |          |
| 1.44  | ŠATNA ZAMĚSTNANCŮ       | 7,29           |          |
| 1.45  | VSTUP                   | 13,00          |          |
| 1.46  | SCHODIŠTĚ               | 13,44          |          |
| 1.47  | SKLEP                   | 13,44          |          |
| 1.48  | UMÝVÁRNA                | 1,48           |          |
| 1.49  | SKLAD HRAČEK            | 20,25          |          |
| 1.50  | CHODBA                  | 25,72          |          |
| 1.51  | KOMORA                  | 0,71           |          |
| 1.52  | KOMORA                  | 0,71           |          |
| 1.53  | VÝTAH                   | 1,14           |          |
| 1.54  | VÝTAH                   | 1,14           |          |
| 1.55  | CHODBA                  | 30,40          |          |

VÝKOP PODÉL OBJEKTU PRO ZALOŽENÍ KZS



- ## SCHEMA:



|  |        |                 |                     |                       |   |
|--|--------|-----------------|---------------------|-----------------------|---|
|  |        |                 |                     |                       |   |
| INDEX  | DATUM  | POPIS ZMĚNY     |                     |                       |   |
|  |        |                 |                     |                       |   |
| NAZEV A ADRESA STAVBY / Project name   |        |                 |                     |                       |   |
| Revitalizace objektu MŠ Jahůdků<br>v Praze 12<br>Krouzova 10, č.p. 3036, 143 00 Praha 4 - Modřany  |        |                 |                     |                       |  |
| INVESTOR / Investor  |        |                 |                     |                       |   |
| Městská část Praha 12<br>Generála Šišky 2375/6<br>143 00 Praha 4 - Modřany<br>IČ: 00231151   |        |                 |                     |                       |  |
| SCHVÁL / Approved  |        |                 | DATUM / Date:       |                       |   |
| ZODPOVĚDNÝ PROJEKTANT / General designer   |        |                 |                     |                       |   |
| Ing. arch. Jan Mudra<br>Holubkov 81, PŠC 338 01<br>Kancelář: Vítkova 4, 186 00 Praha 6 - Karlín<br>Tel.: +420 222 522 258<br>jan.mudra@seznam.cz |        |                 |                     |                       |  |
| SCHVÁL / Approved  |        |                 | DATUM / Date:       |                       |   |
| Ing. arch. JAN MUDRA   |        |                 |                     |                       |   |
| PROJEKTANT ČÁSTI / Designer of part  |        |                 |                     |                       |   |
| Ing. arch. Jan Mudra<br>Holubkov 81, PŠC 338 01<br>Kancelář: Vítkova 4, 186 00 Praha 6 - Karlín<br>Tel.: +420 222 522 258<br>jan.mudra@seznam.cz |        |                 |                     |                       |   |
| VYPRACOVÁNÍ / Designed by  |        |                 |                     |                       |   |
| VYPRACOVÁNÍ / Drawn  |        | KRESLIL / Drawn |                     | KONTROLOVAL / Checked |   |
| Ing. arch. Jan Mudra   |        | Jan Kopáček     |                     | Ing. arch. Jan Mudra  |   |
| STUPĚN DOKUMENTACE / Stage documentation   |        |                 |                     |                       |   |
| DOKUMENTACE PRO PROVÁDĚNÍ STAVBY   |        |                 |                     |                       |   |
| ČÁST DOKUMENTACE - PROFESÍ / Part documentation  |        |                 |                     |                       |   |
| D.1.1 - ARCHITEKTONICKO STAVEBNÍ ŘEŠENÍ  |        |                 |                     |                       |   |
| OBSAH VÝKRESU / Drawing Content  |        |                 |                     |                       |   |
| BOURACÍ PRÁČE - PŮDORYSY 1.NP<br>- VÝKOPY A TERÉNNÍ ÚPRAVY   |        |                 |                     |                       |   |
| MĚRITKO / Scale  | 1:100  |                 | AKTUALIZACE DATUM / | 26.7.2024             |   |
|  |        |                 | DATUM / VYDÁNÍ      | 6.5.2024              |   |
| AKCE   | STAVBA | ČÁST            | PROFESÍ             | VÝKRES                | ČÍSLO   |
| MŠ JAH   | DPS    | D               | 1.1                 | B                     | 001   |
|  |        |                 |                     |                       | INDEX   |